



الموارد البشرية  
والتنمية الاجتماعية



# خدمة إدارة مواقع المنشأة من وزارة الموارد البشرية والتنمية الاجتماعية

مايو 2024

الأمانة العامة لبرنامج التوطين بمنطقة المدينة المنورة



# أولاً : نظرة عامة على العاملين السعوديين وعدد المنشآت في القطاع الخاص بمنطقة المدينة المنورة



## أبرز بيانات سوق العمل لمنطقة المدينة المنورة بعد تطبيق قرار التوطين:



**34,347**

العاملين  
السعوديين - نساء



**53,950**

العاملين  
السعوديين - رجال



**88,297**

اجمالي العاملين  
السعوديين - القطاع الخاص



**430,634**

اجمالي عدد العاملين  
السعوديون وغير السعوديون في  
القطاع العام والخاص



**136,714**

اجمالي عدد  
المنشآت



**16,945**

الباحثين عن عمل -  
إناث



**5,341**

الباحثين عن عمل -  
ذكور



**10,218**

العاملين  
الوافدين - نساء



**261,597**

العاملين  
الوافدين - رجال



**271,815**

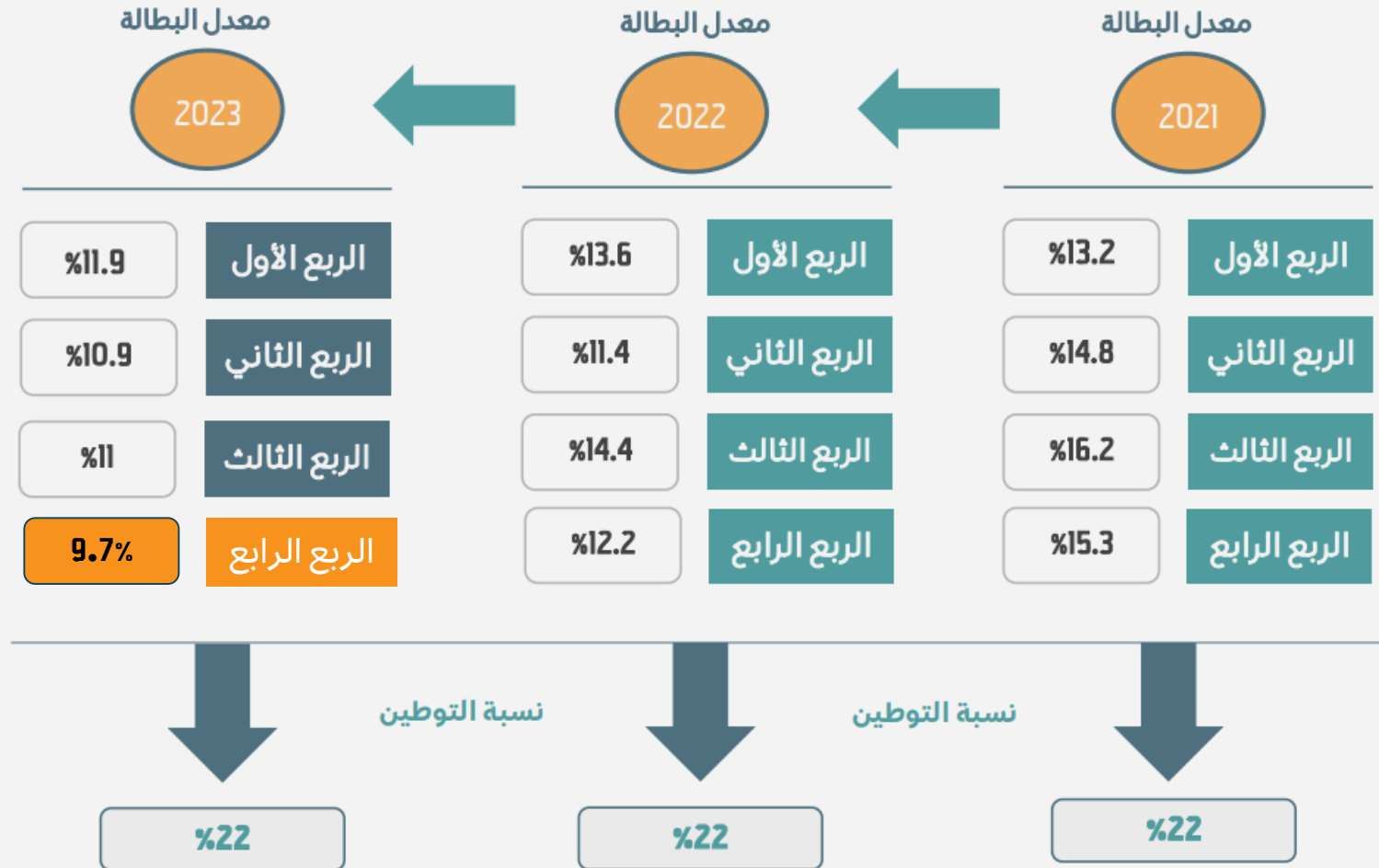
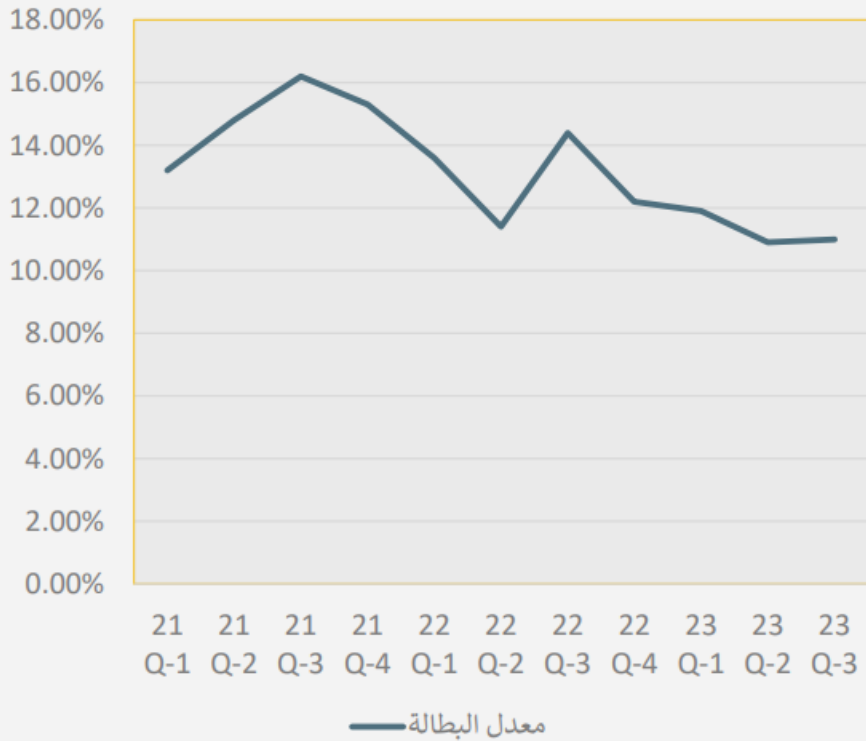
اجمالي العاملين  
الوافدين - القطاع الخاص



# تأثر معدل البطالة بقرار التوطين

اجمالي معدل البطالة للسعوديين في منطقة المدينة المنورة من عام (2021 – 2023):

الرسم البياني لمعدل البطالة





النسبة من الاجمالي	عدد المنشآت	حجم النطاق
98%	112,554	صغيرة
أقل من 2%	2,203	متوسطة
أقل من 1%	300	كبيرة
أقل من 1%	69	عملاقة

تمثل المنشآت الصغيرة في المنطقة  
حوالي 98% من اجمالي عدد المنشآت

# نظرة عامة عن المنشآت في المنطقة



يبلغ عدد المنشآت في منطقة المدينة المنورة 136,714 موزعة على الأنشطة الرئيسية التالية:

## الأنشطة الرئيسية

**19941**   
التشييد

**1060**   
الأنشطة المهنية والعلمية  
والتقنية

**1998**   
الأنشطة العقارية

**4291**   
الخدمات الإدارية وخدمات  
الدعم

**444**   
التعليم

**246**   
التعدين واستغلال المحاجر

**434**   
الفنون والترفيه والتسلية

**8382**   
الصناعة التحويلية

**2814**   
الزراعة والحراثة وصيد الأسماك



## الأنشطة الرئيسية

50

إمدادات الكهرباء والغاز  
والبخار وتكييف الهواء

2041

النقل والتخزين

656

المعلومات والاتصالات

13656

أنشطة خدمات  
الإقامة والطعام

6942

أنشطة الخدمات الأخرى

214

إمدادات المياه وأنشطة الصرف  
الصحي وإدارة النفايات ومعالجتها

119

الأنشطة المالية  
وأنشطة التأمين

38942

تجارة الجملة والتجزئة وإصلاح  
المركبات ذات المحركات  
والدرجات النارية

878

أنشطة صحة الانسان  
والعمل الاجتماعي



## عدد العاملين السعوديين في القطاع الخاص

النشاط الاقتصادي	مجموع من السعوديون
22 النقل البري والتخزين	2040
23 أنشطة البريد	86
24 أنشطة الطاقة والمياه وخدماتها	962
25 أنشطة الهيدروكربونات وعملياتها	2563
26 تأجير خدمات العمالة المنزلية	14
27 تعدين المعادن الفلزية والأحجار الكريمة	170
28 تعدين المعادن غير الفلزية والصناعية	238
29 تعدين مواد البناء	173
30 حراسات أمنية ومكاتب التوظيف الأهلية	290
31 حلول الاتصالات	43
32 حلول تقنية المعلومات	123
33 خدمات الاعمال	2590
34 عقود مشاريع التشييد والبناء الحكومية (الباب الرابع)	39
35 عقود مشاريع النظافة الحكومية (الباب الثالث)	22
36 مدارس البنات ورياض الأطفال والحضانات	1917
37 مدارس البنين ومجمعات البنين والبنات	996
38 مطاعم خدمة سريعة ومحلات الأيس كريم	770
39 مطاعم مع الخدمة لا تشمل مطاعم الوجبات السريع	2091
40 مقاولات التشييد والبناء والنظافة	10098

النشاط الاقتصادي	مجموع من السعوديون
1 الإنتاج الزراعي والحيواني وخدماتها واندية الفروس	313
2 الايواء والترفيه والسياحة	3588
3 البنية التحتية لتقنية المعلومات	65
4 البنية التحتية للاتصالات	149
5 التشغيل والصيانة	3985
6 التشغيل والصيانة لتقنية المعلومات	13
7 التشغيل والصيانة للاتصالات	20
8 التعليم العالي	896
9 التموين والاعاشة	1570
10 الجملة والتجزئة	13192
11 الخدمات الاجتماعية	2663
12 الخدمات الشخصية	843
13 السلع الأساسية والمحروقات	397
14 السلع النسائية، بيع الهواتف المحمولة وصيانتها	585
15 الصناعات	9967
16 المختبرات والخدمات الصحية	4026
17 المدارس الأجنبية	605
18 المزارعين والصيادين والرعاة (خاصة)	6
19 المقاهي ومحلات تقديم المشروبات	845
20 المؤسسات المالية	120
21 النقل البحري والجوي	1290





## ثانياً: خدمة إدارة مواقع المنشأة من وزارة الموارد البشرية والتنمية الاجتماعية



## خدمة إدارة مواقع المنشأة

### نظرة عامة:

هي خدمة مقدمة من وزارة الموارد البشرية والتنمية الاجتماعية لتعريف مواقع المنشآت وإدارتها في منصة قوى ، كما تتيح الخدمة توزيع القوى العاملة بين المواقع أو نقلهم إليها إلكترونياً ..

### الهدف منها:

التسهيل على صاحب المنشأة تعريف كافة المواقع والفروع ، وتحديث مواقعها الجغرافية ، وإضافة الموظفين في كل فرع إلكترونياً ، دون الحاجة إلى مراجعة مكاتب العمل ، لفتح فروع في نفس المنطقة ..

### قواعد العمل:

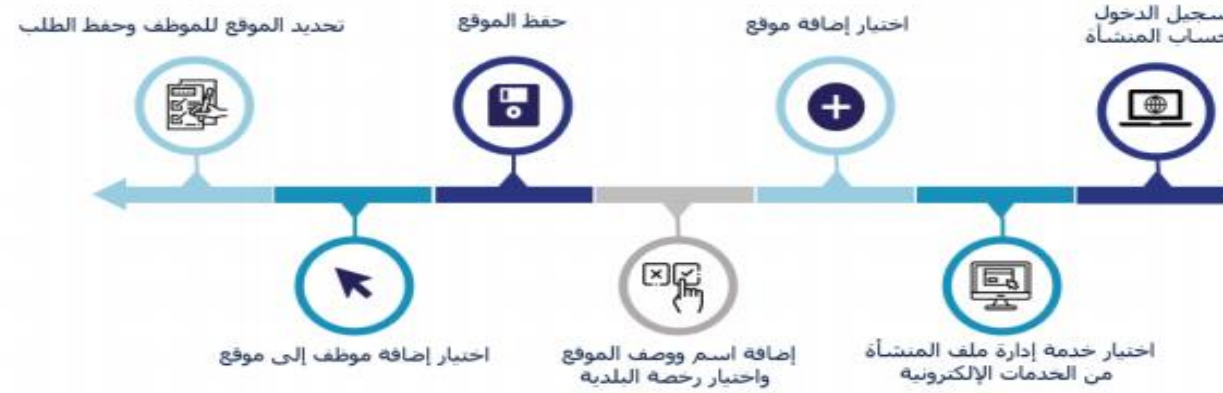
- أن تكون المنشأة قائمة
- سريان ترخيص البلدية في حال ربط الموقع بترخيص البلدية
- ربط كل ترخيص بلدية بموقع واحد فقط
- أن يكون الموظف على رأس العمل عند إضافته على موقع
- يتم ربط كل موظف بموقع واحد فقط



## دليل المستخدم

### خدمة إدارة مواقع المنشأة

## خطوات سير العمل لتعريف مواقع المنشأة ونقل الموظفين إليها



يتم تعريف موقع للمنشأة على النحو التالي:

1. تسجيل الدخول لحساب المنشأة
2. اختيار خدمة إدارة ملف المنشأة

### إدارة ملف المنشأة

خدمة تتيح لأصحاب العمل إضافة وإدارة مواقع المنشأة (قريبًا سيتم فتح ملف المنشأة، تغيير نشاط وإغلاق ملف المنشأة)

[الذهاب للخدمة](#)

3. اختيار إضافة موقع

إضافة موظف إلى مواقع

إضافة مواقع

مواقع المنشأة

الإجراءات	المكان	المنشأة	إجمالي التسميات	إجمالي المنشآت الوافدة	العنوان	المدينة	اسم الموقع
عرض تفاصيل الموقع	Status	Test	1	1	Test street, Test street, 1	Test city	test
عرض تفاصيل الموقع	Status	Test	1	1	Test street, Test street, 1	Test city	test
عرض تفاصيل الموقع	Status	Test	1	1	Test street, Test street, 1	Test city	QIwace
عرض تفاصيل الموقع	Status	Test	1	1	Test street, Test street, 1	Test city	test
عرض تفاصيل الموقع	Status	Test	1	1	Test street, Test street, 1	Test city	retelad
عرض تفاصيل الموقع	Status	Test	1	1	Test street, Test street, 1	Test city	ary
عرض تفاصيل الموقع	Status	Test	1	1	Test street, Test street, 1	Test city	myfiactcamp
عرض تفاصيل الموقع	Status	Test	1	1	Test street, Test street, 1	Test city	QIwace
عرض تفاصيل الموقع	Status	Test	1	1	Test street, Test street, 1	Test city	الموقع الرئيسي
عرض تفاصيل الموقع	Status	Test	1	1	Test street, Test street, 1	Test city	الفرع الرئيسي

النتائج لكل صفحة 1-10 من 110

#### 4. إضافة اسم ووصف الموقع واختيار رخصة البلدية التابعة له واختيار رخصة البلدية التابعه له أو تحديد الموقع باستخدام الخريطة.

صباح عيد  
مجال المنشأة

إضافة موقع جديد للمنشأة

اسم الموقع

وصف الموقع

إضافة موقع المنشأة باستخدام:

ربط الموقع برخصة البلدية
  تحديد الموقع في الخريطة

رقم رخصة البلدية

**بيانات رخصة البلدية**

رقم رخصة البلدية	خط العرض	خط الطول	العنوان	المدينة
40031053540	24.561346410962692	46.60154002517036	Dirab Branch Road, ,3131 Ash Shifa	Riyadh

تاريخ بداية ترخيص البلدية	المساحة	النشاط	تاريخ نهاية ترخيص البلدية
05-05-1435	06	البيع بالجملة لمنتجات	05-05-1444

## 5. حفظ الموقع

The screenshot displays a web interface for adding a location. A modal form is open, containing the following fields:

- اسم الموقع: موقع 1
- وصف الموقع: وصف الموقع
- رقم رخصة البلدية: license-01

Below the form is a table titled "بيانات رخصة البلدية" (Municipal License Data):

رقم رخصة البلدية	خط العرض	خط الطول	العنوان	المدينة
license-01	21.40336	39.85546	Test street, Test street , 1	Test city

Additional fields in the form include:

- تاريخ بداية ترخيص البلدية: 19-12-2021
- تاريخ نهاية ترخيص البلدية: 19-12-2021
- عدد الشكايات: 1
- النشاط: Activity 01
- المساحة: 1

At the bottom of the form, there are two buttons: "حفظ الموقع" (Save Location) and "إلغاء" (Cancel). The "حفظ الموقع" button is highlighted with a red box.

The background shows a list of locations with columns for Status, Test, and other details. The footer contains logos for "تكامل" (Takmil) and "مجلس قوس" (Council of Qos), along with social media icons and a language selector (Arabic/English).

يتم إضافة موظف إلى موقع على النحو التالي:

1. اختيار إضافة موظف إلى موقع

إضافة مواقع المنشأة

إضافة مواقع | إن موقع

اسم الموقع	المدينة	العنوان	إجمالي العمالة (الواحدة)	إجمالي التسمويين	النشاط	الحالة	الإجراءات
موقع 1	Test city	Test street, Test street ,1	1	1	Test	Status	عرض تفاصيل الموقع
fk	Test city	Test street, Test street ,1	1	1	Test	Status	عرض تفاصيل الموقع
self	Test city	Test street, Test street ,1	1	1	Test	Status	عرض تفاصيل الموقع
Glwice	Test city	Test street, Test street ,1	1	1	Test	Status	عرض تفاصيل الموقع
self	Test city	Test street, Test street ,1	1	1	Test	Status	عرض تفاصيل الموقع
tribd	Test city	Test street, Test street ,1	1	1	Test	Status	عرض تفاصيل الموقع
ary	Test city	Test street, Test street ,1	1	1	Test	Status	عرض تفاصيل الموقع
myBootcamp	Test city	Test street, Test street ,1	1	1	Test	Status	عرض تفاصيل الموقع
Glwice	Test city	Test street, Test street ,1	1	1	Test	Status	عرض تفاصيل الموقع
الموقع الرئيسي	Test city	Test street, Test street ,1	1	1	Test	Status	عرض تفاصيل الموقع

التالي للصفحة 10 1-10 من 119 < >



## 2. الضغط على زر " إضافة إلى الموقع " بجانب الموظف المراد نقله إلى أحد المواقع التابعة للمنشأة

العمليات	المواقع	الجنس	الجنسية	الاسم	الاسم الأول	رقم الوظيفة	
<input type="button" value="تحديث الموقع"/>	Location #6464	مذكر	Nationality	Karlheinz Berner Jr	Mr. Alf Isajpinski	715	<input type="checkbox"/>
<input type="button" value="تحديث الموقع"/>	Location #8074	مذكر	Nationality	Isabella Fogahn	Mariane Schöner	4184	<input type="checkbox"/>
<input type="button" value="إضافة إلى الموقع"/>	تحديد	مذكر	Nationality	Prof. Dean Viner	Ms. Magdalen Huel	1105	<input type="checkbox"/>
<input type="button" value="تحديث الموقع"/>	Location #7884	مذكر	Nationality	Soye Weber	Babara Cornwright	8475	<input type="checkbox"/>
<input type="button" value="إضافة إلى الموقع"/>	تحديد	مذكر	Nationality	Lilian Doyle	Scarlett Auer R	2342	<input type="checkbox"/>
<input type="button" value="إضافة إلى الموقع"/>	تحديد	مذكر	Nationality	Morgan Reynolds	Glenis Ankunding	5271	<input type="checkbox"/>
<input type="button" value="إضافة إلى الموقع"/>	تحديد	مذكر	Nationality	Bremen Wisky	Vesta Keeling	485	<input type="checkbox"/>

## 3. تحديد الموقع للموظف والضغط على زر الحفظ

البيانات	الموقع	الحالة	الجنسية	الجنس	اسم العائلة	الاسم الأول	رقم الإقامة
تعديل الموقع	Location #6662	تمت الإقامة	Nationality	Male	Katlin Bernier Jr	Mr. Alf Gulgowski	715
تعديل الموقع	Location #8074	تمت الإقامة	Nationality	Male	Isabella Rogahn	Marlene Schinner	4184
تعديل الموقع	Location #7884	تمت الإقامة	Nationality	Male	Skye Weber	Rafaela Cartwright	8475
إضافة إلى الموقع	تعديل	غير متاح إلى موقع	Nationality	Male	Lilian Doyle	Scarlett Auer IV	2342
إضافة إلى الموقع	تعديل	غير متاح إلى موقع	Nationality	Male	Meagan Reynolds	Glenda Ankunding	5231

يتم استعراض تفاصيل مواقع المنشأة على النحو التالي:

1. استعراض قائمة مواقع المنشأة
2. اختيار عرض تفاصيل الموقع

البيانات	الحالة	النشاط	إجمالي السموديين	إجمالي العمالة الوافدة	العنوان	المدينة	اسم الموقع
مواقي لتفاصيل الموقع	Status	Test	1	1	Test street, Test street ,1	Test city	موقع 1
مواقي لتفاصيل الموقع	Status	Test	1	1	Test street, Test street ,1	Test city	hh
مواقي لتفاصيل الموقع	Status	Test	1	1	Test street, Test street ,1	Test city	kkk
مواقي لتفاصيل الموقع	Status	Test	1	1	Test street, Test street ,1	Test city	Głwice
مواقي لتفاصيل الموقع	Status	Test	1	1	Test street, Test street ,1	Test city	kkk
مواقي لتفاصيل الموقع	Status	Test	1	1	Test street, Test street ,1	Test city	rtinbd
مواقي لتفاصيل الموقع	Status	Test	1	1	Test street, Test street ,1	Test city	any

إضافة بيانات إلى جدول

إضافة منشأة

إضافة منشأة

البيانات	المنشأة
إضافة منشأة	إضافة منشأة
إضافة منشأة	إضافة منشأة
إضافة منشأة	إضافة منشأة
إضافة منشأة	إضافة منشأة
إضافة منشأة	إضافة منشأة
إضافة منشأة	إضافة منشأة
إضافة منشأة	إضافة منشأة
إضافة منشأة	إضافة منشأة
إضافة منشأة	إضافة منشأة
إضافة منشأة	إضافة منشأة

### بيانات موقع المنشأة

**Station**

موقع من العالم

Test city

Test street, Test street ,1

License 01

19-12-2020

19-12-2021

Test

1

2

**الفرع الرئيسي**

عنوان الفرع

المنطقة

البلد

**بيانات رخصة البلدية**

رقم رخصة البلدية

تاريخ بداية الرخصة البلدية

تاريخ نهاية الرخصة البلدية

المنطقة

**بيانات الموظفين**

العدد الكلي

الموظفين المسجلين



Mecca

### اسم الموقع

اسم الموقع

اسم الموقع

اسم الموقع

اسم الموقع

اسم الموقع

اسم الموقع

اسم الموقع

اسم الموقع

اسم الموقع

اسم الموقع



## ثالثاً: تقديم الدعم من الأمانة العامة لبرنامج التوطين بمنطقة المدينة المنورة



## تقديم الدعم

تقدم الأمانة العامة لبرنامج التوطين بمنطقة المدينة المنورة كافة الدعم اللازم لاستفادة منشآت الخاص بالمنطقة من "**خدمة إدارة مواقع المنشأة**" وتوزيع القوى العاملة بين المواقع أو نقلهم إليها إلكترونياً، وتزويدهم بالملفات والإجراءات الميسرة التي تساعدهم على ذلك ..



الموارد البشرية  
والتنمية الاجتماعية



# شكراً لكم

مايو 2024

الأمانة العامة لبرنامج التوطين بمنطقة المدينة المنورة